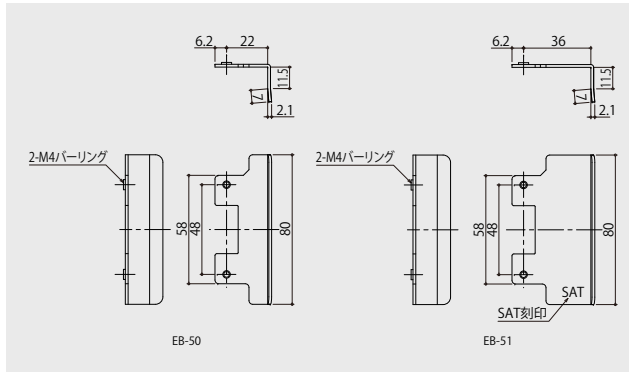


キックプレート

EB-50/EB-51

- 材 質/ステンレス
- 仕 上/パレル
- ※ブラインドロック用キックプレート
- ※EB-50：召し合わせ扉・通常扉用
- EB-51：SAT扉用

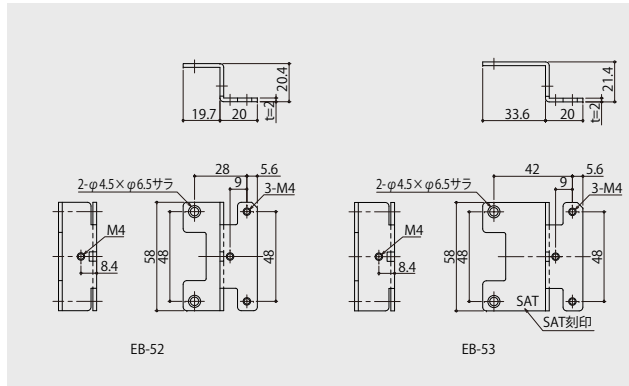


ブラインドロック取付ブラケット

EB-52/EB-53

- 材 質/ステンレス
- 仕 上/パレル
- セットネジ/ブラケット取付ねじ：M4×10 D6
- サラ小ネジ@SUS：3本

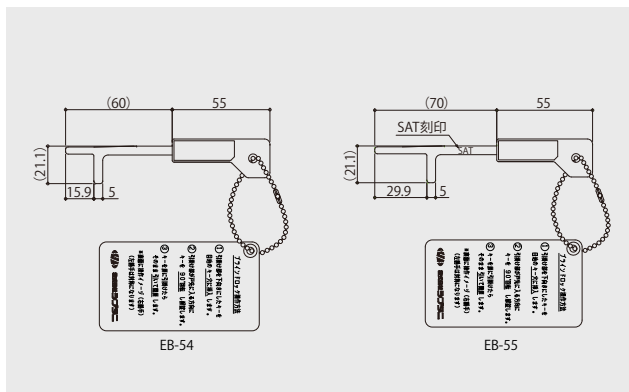
※EB-52：通常扉用
EB-53：SAT扉用



ブラインドロック用キー

EB-54/EB-55

- 材 質/ステンレス、ASA
- 仕 上/パレル、生地
- ※ホールチェーン・取扱説明書付き
- ※EB-54：召し合わせ扉・通常扉用
- EB-55：SAT扉用



ブラインドロック / ブラインドロックキー

EL-14 / EB-54(55) **NEW!**

点検口が並ぶ廊下をスタイリッシュに!

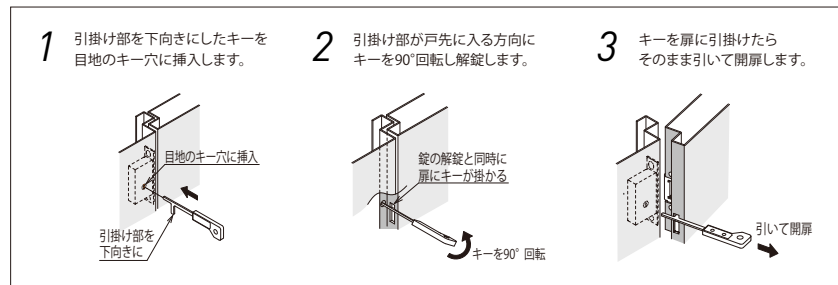
開閉時のみ専用ハンドルを差込み操作することで、
スッキリとした意匠の扉に仕上がります。



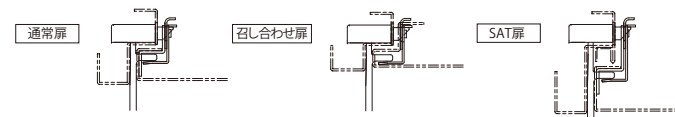
専用ハンドルを挿し込んで回すだけ!

施工イメージ

POINT 専用ハンドルを戸先に差込み操作します。



POINT さまざまなタイプの扉に使用できます。



ブラインドロック

EL-14

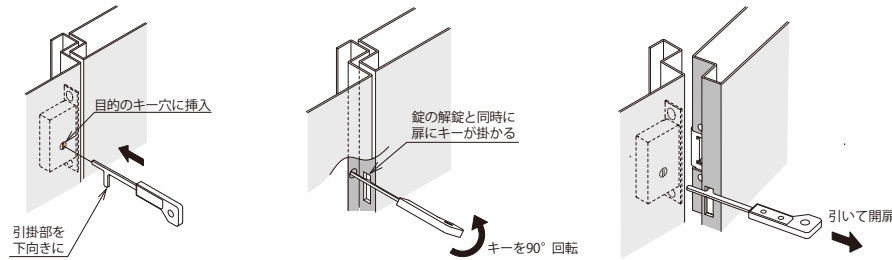
- 材 質 / スチール
亜鉛ダイキャスト
ステンレス
- 仕 上 / 有色クローム
ニッケルメッキ
パレル
- セットネジ / 本体取付ねじ: M4×10
サラ小ネジφSUS: 2本
ストライク取付ねじ: M4×10 D6
サラ小ネジφSUS: 2本

※左右勝手切替可能です。
※キックプレートと操作キーは別途手配となります。
※扉及び枠の加工詳細は別途ご指示ください。



専用ハンドルを戸先に差込み操作します。

- 1 引掛部を下向きにしたキーを目的のキー穴に挿入します。
- 2 引掛部が戸先に入る方向にキーを90°回転し解錠します。
- 3 キーを扉に引掛けたらそのまま引いて開扉します。



通常扉

操作部枠切欠加工: φ67以上
ストライク(標準セット)
別途手配品: EB-50
別途手配品: EB-52
別途手配品: EB-54

召し合わせ扉

操作部枠切欠加工: φ67以上
ストライク(標準セット)
別途手配品: EB-50
別途手配品: EB-51
別途手配品: EB-54

SAT扉

操作部枠切欠加工: φ67以上
ストライク(標準セット)
別途手配品: EB-50
別途手配品: EB-53
別途手配品: EB-55

※キーによる機防止の為、枠及び扉に貼り付けください。
※扉の種類と扉厚に合わせて、ハサミ等でカットしてご使用ください。

	キックプレート	取付ブラケット	キー
通常扉	EB-50	EB-52	EB-54
召し合わせ扉	EB-51	不要	EB-54
SAT扉	EB-51	EB-53	EB-55

通常扉

参考納まり図

85=19 t=2
A 9
B 19
C 3
Dt 12

枠側加工図

t=1.6
22
A
枠保護シート標準セロ取付付位置
※扉厚に合わせてハサミでカットして取付けください。

扉側加工図

t=1.6
Dt
19
20
φ4.5×φ6.5
サラ穴加工
2-φ4.5×φ6.5
サラ穴加工
16
24
24
4.8
18

※扉厚シート標準セロ取付付位置
※扉厚に合わせてハサミ等でカットして取付けください。

DT	A	B
扉厚: 25mm	31	40
扉厚: 30mm	36	45
扉厚: 35mm	41	50
扉厚: 40mm	46	55

召し合わせ扉

参考納まり図

85=19.4 20
t=1.6
A 9
B 20
C 9
Dt 9

枠側加工図

t=1.6
22
A
枠保護シート標準セロ取付付位置
※扉厚に合わせてハサミでカットして取付けください。

扉側加工図

20
Dt
20
20
φ4.5×φ6.5
サラ穴加工
19
C
4.8
15
2
2
7.6

※扉厚シート標準セロ取付付位置
※扉厚に合わせてハサミ等でカットして取付けください。

DT	A	B	C
扉厚: 35mm	20	29	26
扉厚: 40mm	25	34	31
扉厚: 45mm	30	39	36

SAT扉

参考納まり図

85=19.5 t=2
A 9
B 20
C 7.6
Dt 35

枠側加工図

t=1.6
22
40
23
A
枠保護シート標準セロ取付付位置

扉側加工図

t=1.6
Dt=35
20
20
φ4.5×φ6.5
サラ穴加工
10
SAT
2-φ4.5×φ6.5
サラ穴加工
16
24
24
4.8
18

※扉厚シート標準セロ取付付位置
※扉厚に合わせてハサミ等でカットして取付けください。

DT	A	B	C
扉厚: 35mm	20	29	26
扉厚: 40mm	25	34	31
扉厚: 45mm	30	39	36