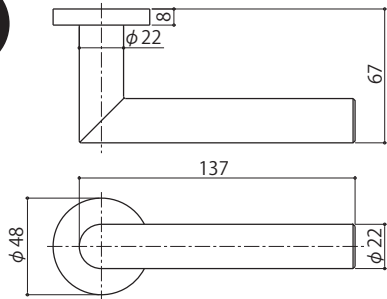


本カタログの掲載内容に誤りがございました。  
訂正してお詫び申し上げます。訂正内容は以下をご参照ください。

■ P74 46型レバーハンドル

図面寸法に誤りがございましたので、下記のように訂正致します。

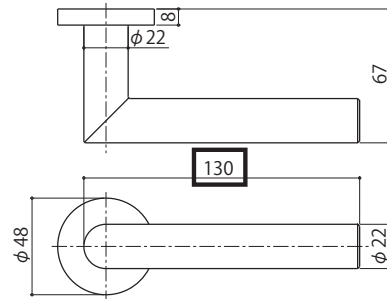
**誤**



※両面固定ハンドルの場合、※部は10mmとなります。



**正**



※両面固定ハンドルの場合、※部は10mmとなります。

■ P91 本締モーター錠 MED 価格表

表に誤りがあったため、下記のように訂正致します。

**誤**

F22シリンダー加算額	1・2型 (片面シリンダー)	3,850円
	4型 (両面シリンダー)	6,930円
扉厚の加算額 42~66mm未満 ※29以上~33未満加算なし		660円

**正**

F22シリンダー加算額	1・2型 (片面シリンダー)	3,850円
	4型 (両面シリンダー)	6,930円
扉厚の加算額 42~66mm未満		660円

「※29以上~33未満加算なし」の注記を削除