

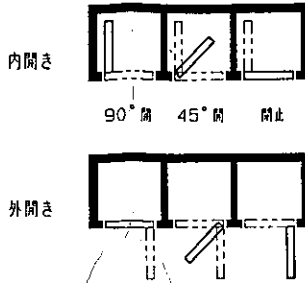
LH-90・90S グレビティヒンジ取付説明書

●LH-90・90Sグレビティヒンジは開放式(約45°・約90°)閉止式のいずれもドアを吊り込んだままでも下部ヒンジの差し替えだけで使用できます。

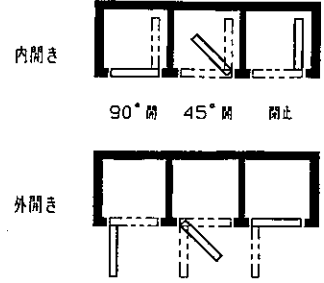
●枠、扉への取り付けは丁番と同様にして取り付けられます。

(注)芯出しを充分確認の上ドアを吊り込んで下さい。扉吊込みの際、ヒンジ本体や軸部に衝撃(手を離して扉を落とす等)を与えないで下さい。衝撃により製品が破損する恐れがあります。

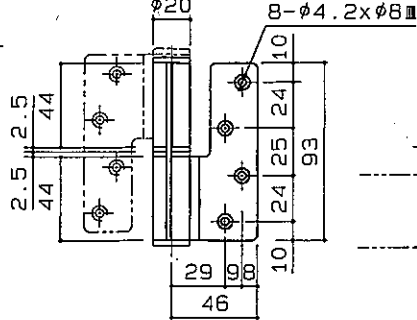
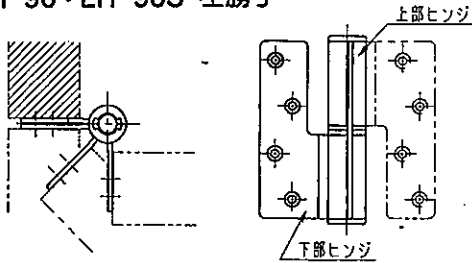
LH-90 左勝手
LH-90S



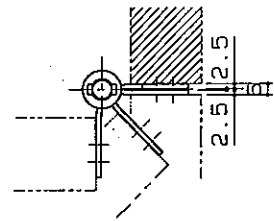
LH-90 右勝手
LH-90S



LH-90・LH-90S 左勝手



LH-90・LH-90S 右勝手



※梱包品の左右を確認下さい。(梱包品は90°開放にセットしています。)

■45°開放・閉止の場合

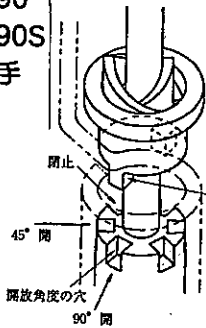
セットされている下部ヒンジのみ抜き取り、図のように45°閉止の位置に差し替えて下さい。

※扉を吊り込んだまま開放角度を変える場合は扉を10%程持ち上げ下部ヒンジを差し替えて下さい。

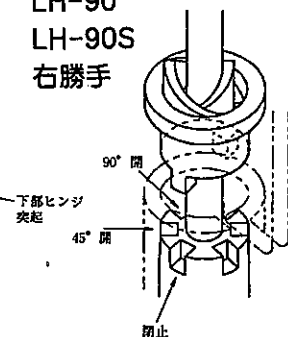
※角度変更の際は、下部ヒンジの突起を各開放角度の穴へ正常に嵌め込んで下さい。

正常に嵌め込んでいない場合、製品が破損する恐れがあります。

LH-90
LH-90S
左勝手

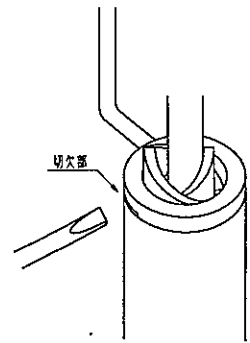


LH-90
LH-90S
右勝手



※下部ヒンジの抜き取り

下部ヒンジのツバの切欠き部にマイナスドライバー等を突込みこじ上げながらヒンジを抜き取って下さい。



◎LH-90S 抜け止めグレビティヒンジ取扱いについて

抜け止めヒンジを使用される場合図のように扉を吊り込んだ後ドライバーでビスを締め込みリングを押し広げてから小袋に梱包されているキャップをセットして下さい。

